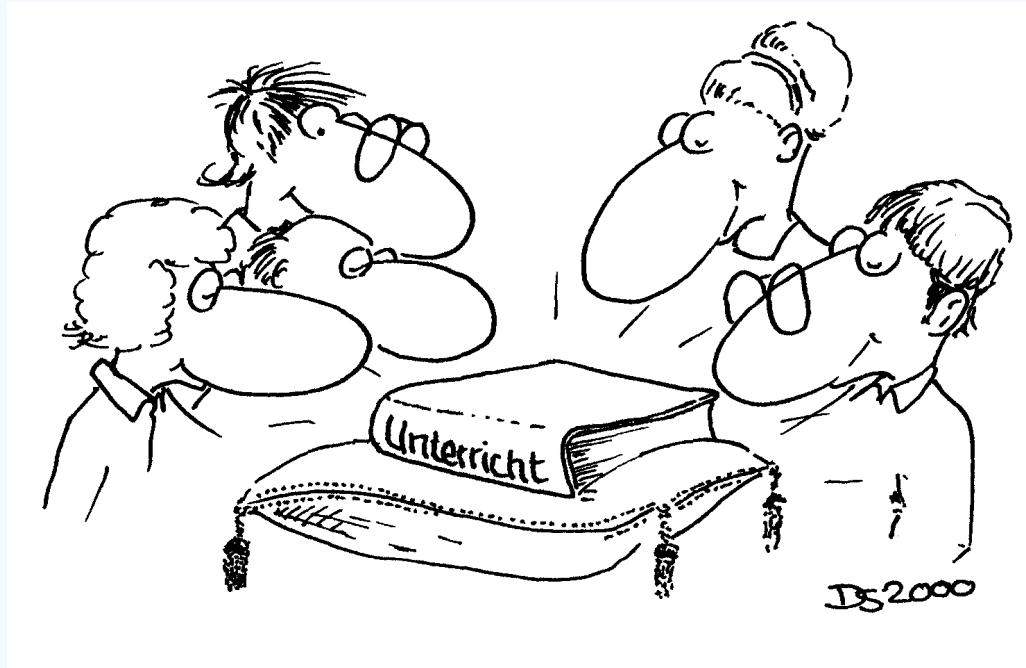


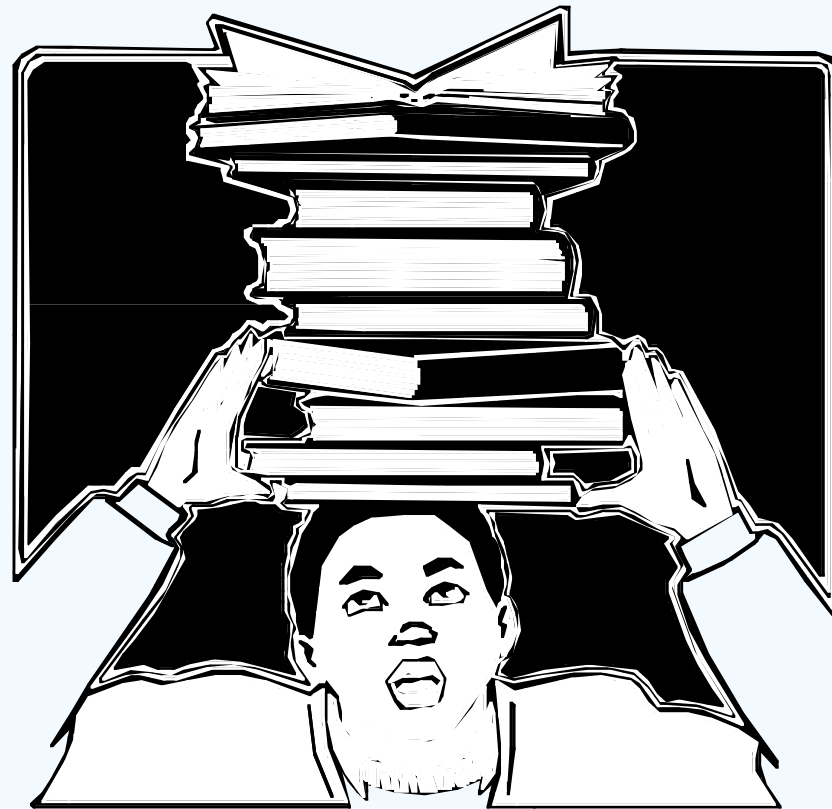
Qualitätsentwicklung durch eine veränderte Schulanfangsphase...





Visionen können überzeugen...

Schulentwicklungsprozesse in Gang bringen und in Gang halten...



Veränderte Schulanfangsphase...

Schuljahr 2005/06

- ✓ vorgezogener Schulanfang (5,5 Jahre)
- ✓ Einschulung ohne Rückstellung
- ✓ Wegfall der Vorklasse
- ✓ Individualisierung (1 - 3 Jahre Schulanfangsphase)
- ✓ Sprachstandsfeststellung bei Schulanmeldung (mit ggf. Frühförderung)
- ✓ zieldifferente, individuelle Förderung
- ✓ Lehrer/innen, Erzieher/innen, Sozialpädagogen im Team

Schj. 2006/07

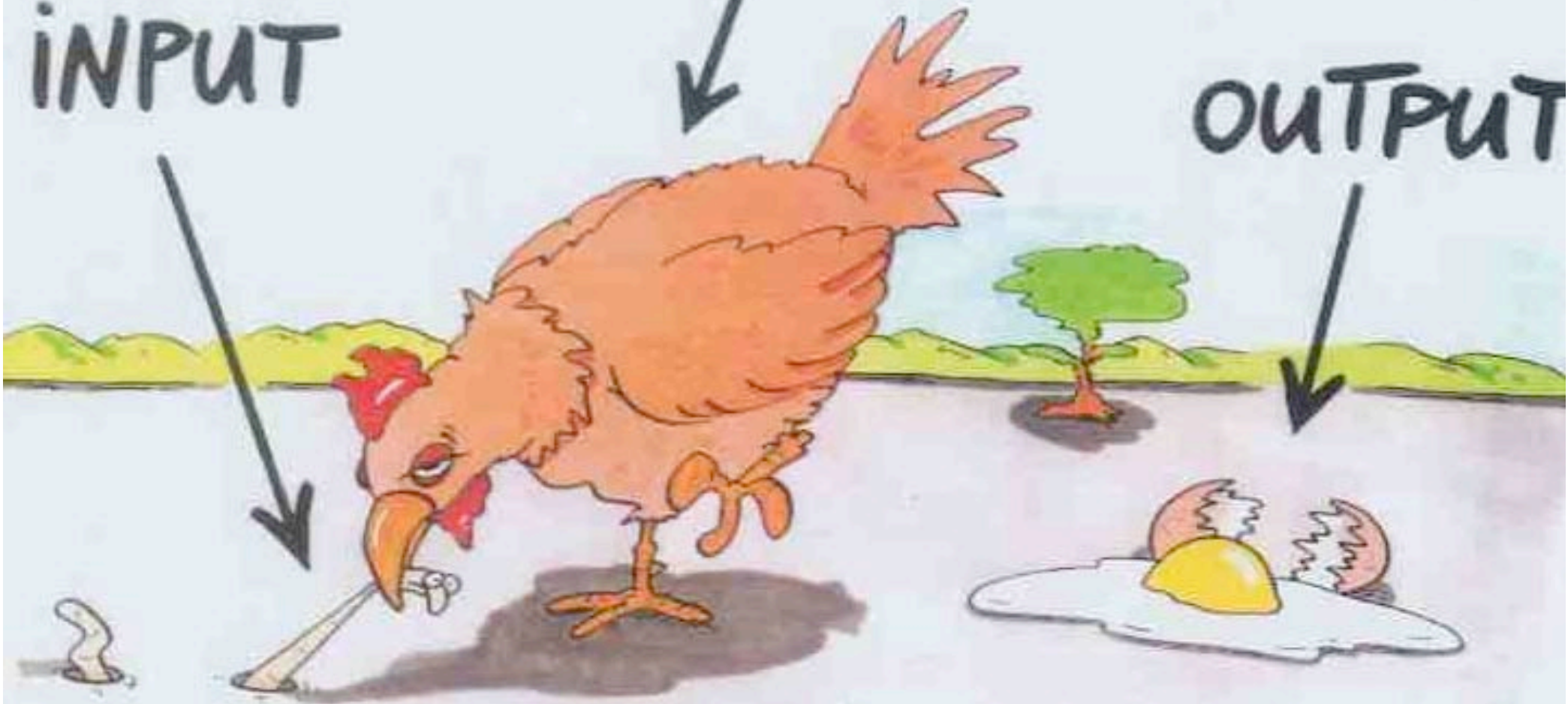
- ✓ Altersmischung realisiert... (Klasse 1/2)



PUTPUT

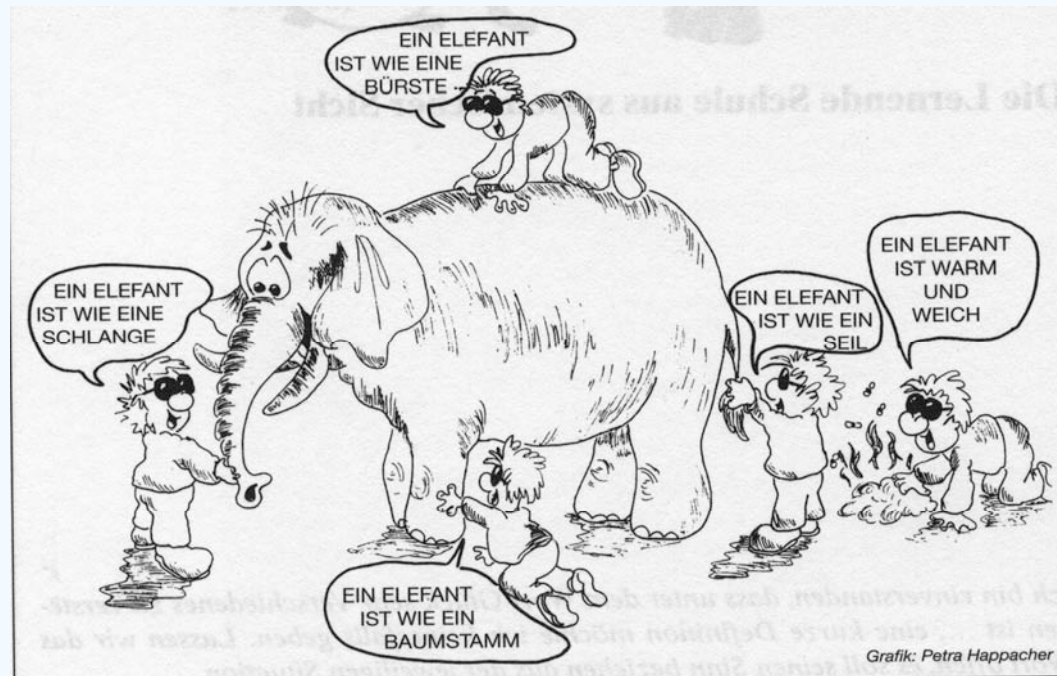
INPUT

OUTPUT



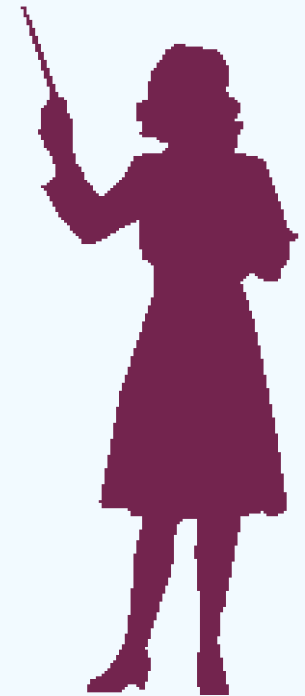
©Tom

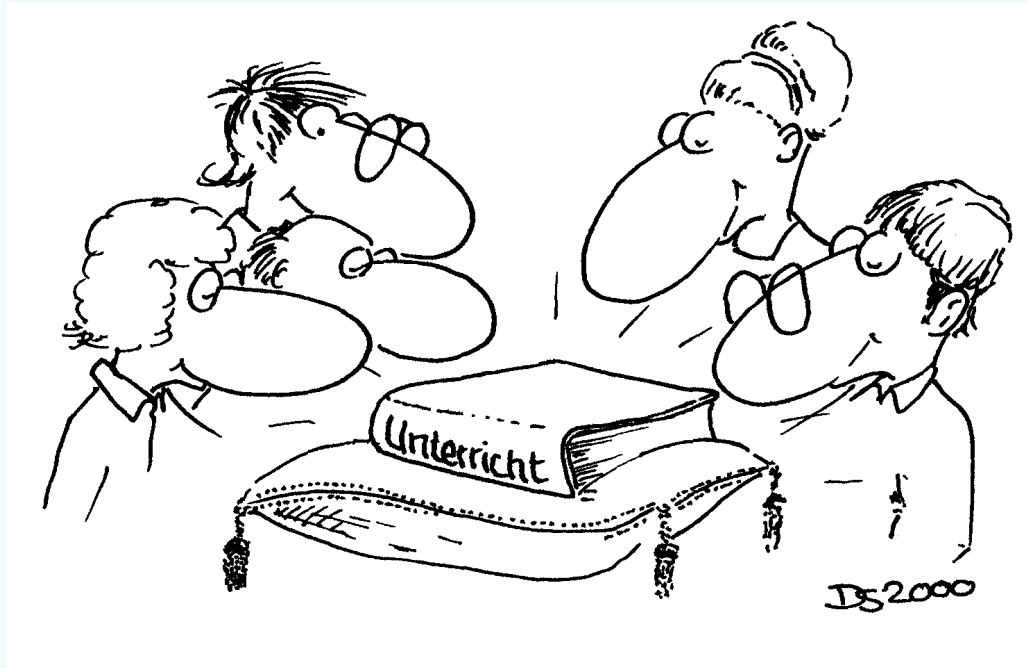
Individuelles Lernen ermöglichen – gemeinsame Lernerfahrungen strukturieren...



Zu entwickeln gilt es

- ✓ **entwicklungsorientierte, schulinterne Curricula**
- ✓ **Lernumgebungen, die selbständiges Lernen ermöglichen**
- ✓ **Unterrichtskonzepte, die Heterogenität nutzen**
- ✓ **individualisierte Lernangebote**
- ✓ **Formen der Lernbeobachtung und -dokumentation**
- ✓ **individuelle Lernpläne und Klassenlehrpläne**









www.dagmarwilde.de/literatur/schulentwuqualitaet.html